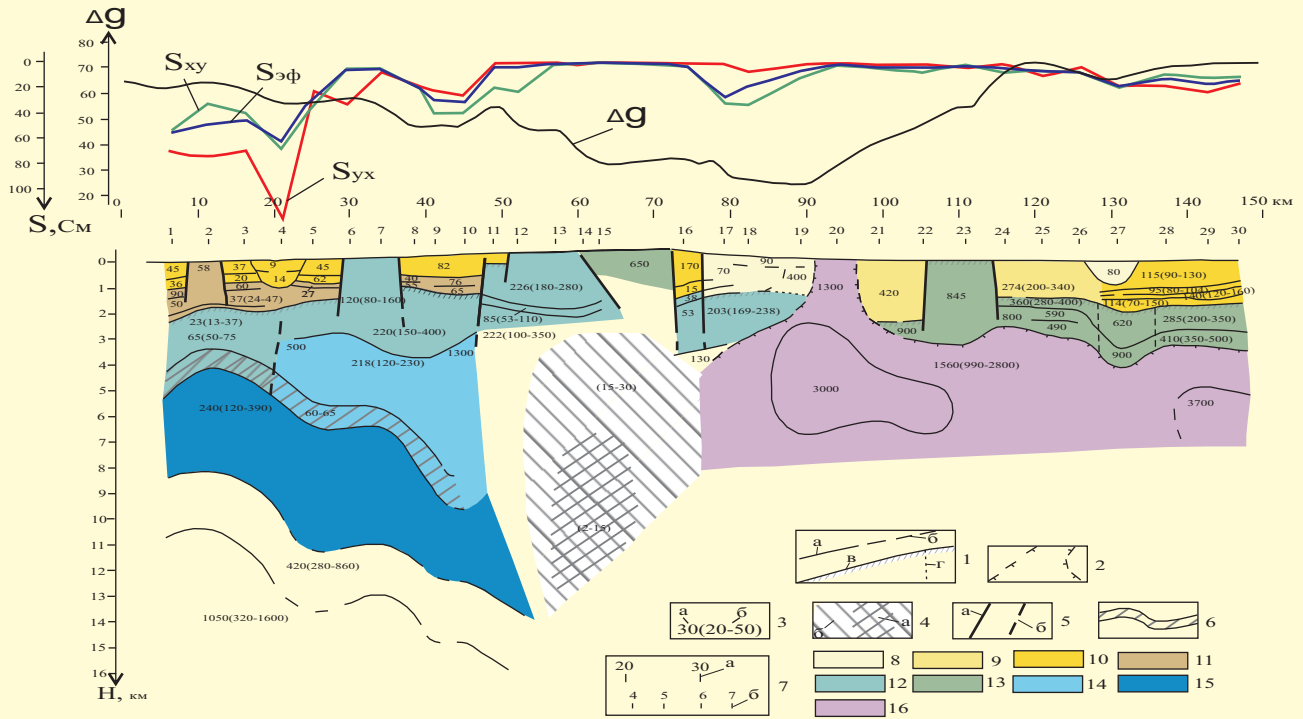


**Иллюстрация к статье Нурмухамедова А.Г. и Мороза Ю.Ф. "Особенности геологического ....."**



**Рис. 2. Геоэлектрический разрез верхней части земной коры с результатами геологического истолкования (шкала значений силы тяжести дана в условных единицах).**

1 - геоэлектрические границы: уверенные (а), предполагаемые (б), отождествляемые с подошвой чехла - с кровлей верхнемелового фундамента (в), прочие геоэлектрические границы (г); 2 - контуры высокоомных тел, ассоциирующие с кристаллическим основанием сложного состава; 3 - значение удельного сопротивления в выделенном участке (горизонте): среднее (а), диапазон его изменений (б); 4 - субвертикальная: низкоомная зона (а), аномальнонизкоомная зона (б); 5 - разломы: уверенные (а), предполагаемые (б); 6 - низкоомный горизонт, отождествляемый с зоной милонитизации; 7 - разметка профиля в километрах (а), точки МТЗ (б); 8 - миоценовые, миоцен-плиоценовые отложения; 9 - эоцен-плиоценовые отложения (в том числе конская, шагаевская свиты); 10 - палеоцен-палеоцен-эоценовые отложения; 11 - геткилинская свита; 12 - лесновская свита; 13 - ирунейская свита; 14 - верхнеюрско-нижнемеловая толща пород; 15 - верхнеюрские (?) отложения; 16 - породы кристаллического основания сложного состава (σ-ν, υδ, γδμ К<sub>2</sub>-N<sub>1,2</sub>).

**Иллюстрация к статье Гириной О.А. и др. "Активность вулкана Чикурачки ....."**

**Рис. 3. Эксплозивная активность вулкана Чикурачки 16 марта 2002 г. Фото Л.В. Котенко.**



**На 1 стр. обложки: Иллюстрация к статье Котенко Т.А. "Некоторые особенности ....."**

**Рис. 3. Фумарольное поле Июльское в сентябре 2006 г. Фото Л.В. Котенко.**