



Рис. 7. Фотопанорама южной стенки канавы «Поперечная».

А общий вид, Б фрагмент. КО тейфра извержения, связанного с образованием кальдеры Курильского озера. Вертикальная и горизонтальная разметка через 1 м.

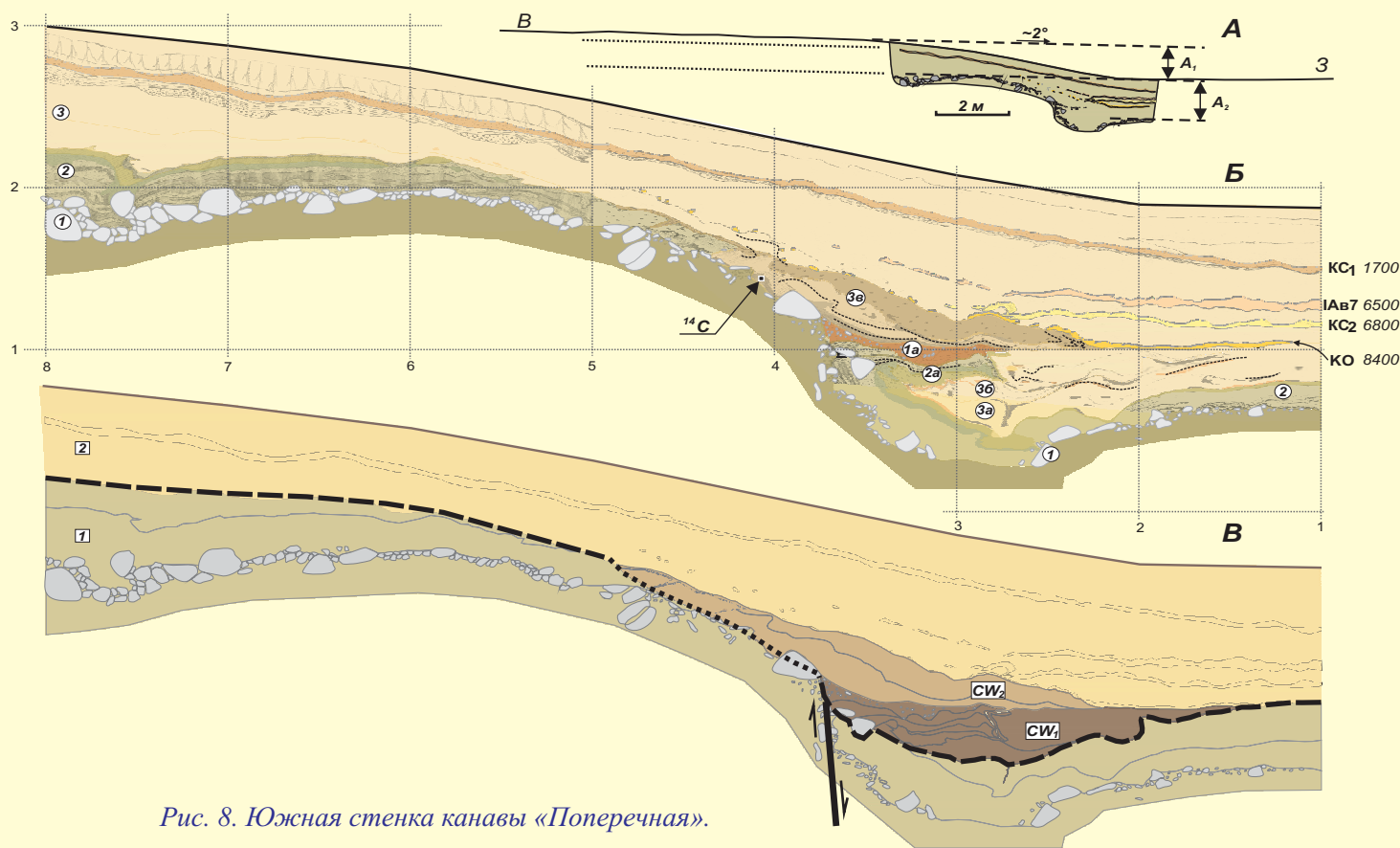


Рис. 8. Южная стенка канавы «Поперечная».

А - гипсометрический профиль через разломный уступ и положение канавы на нем: A_1 - амплитуда видимого вертикального смещения земной поверхности, A_2 - амплитуда вертикального смещения поверхности валунно-галечного горизонта; черные точечные линии показывают предполагаемое залегание горизонтов тейфра и положение поверхности валунно-галечного горизонта в поднятом крыле за пределами канавы (см. текст); Б - первичная зарисовка разреза. Горизонты тейфра: KC_1 - кальдерообразующее извержение в массиве Ксудач, $IAв7$ - влк. Авачинский, KC_2 - кальдерообразующее извержение в массиве Ксудач, KO - извержение, связанное с образованием кальдеры Курильского озера; число справа календарный возраст тейфра. Цифры в кружках выделенные горизонты и подгоризонты отложений (см. текст). ^{14}C - место отбора пробы на радиоуглеродный анализ. Вертикальная и горизонтальная разметка через 1 м, соответствует разметке на рис. 7. В - палеосейсмологическая интерпретация разреза: цифры в квадратах - отложения, накопившиеся до подвижки по разлому (1) и после подвижки (2); SW_1 и SW_2 - нижняя грубая и верхняя тонкая составляющие коллювиального клина; пунктирная линия показывает положение в разрезе событийного горизонта (в поднятом крыле примерное), точечная эрозионной поверхности.